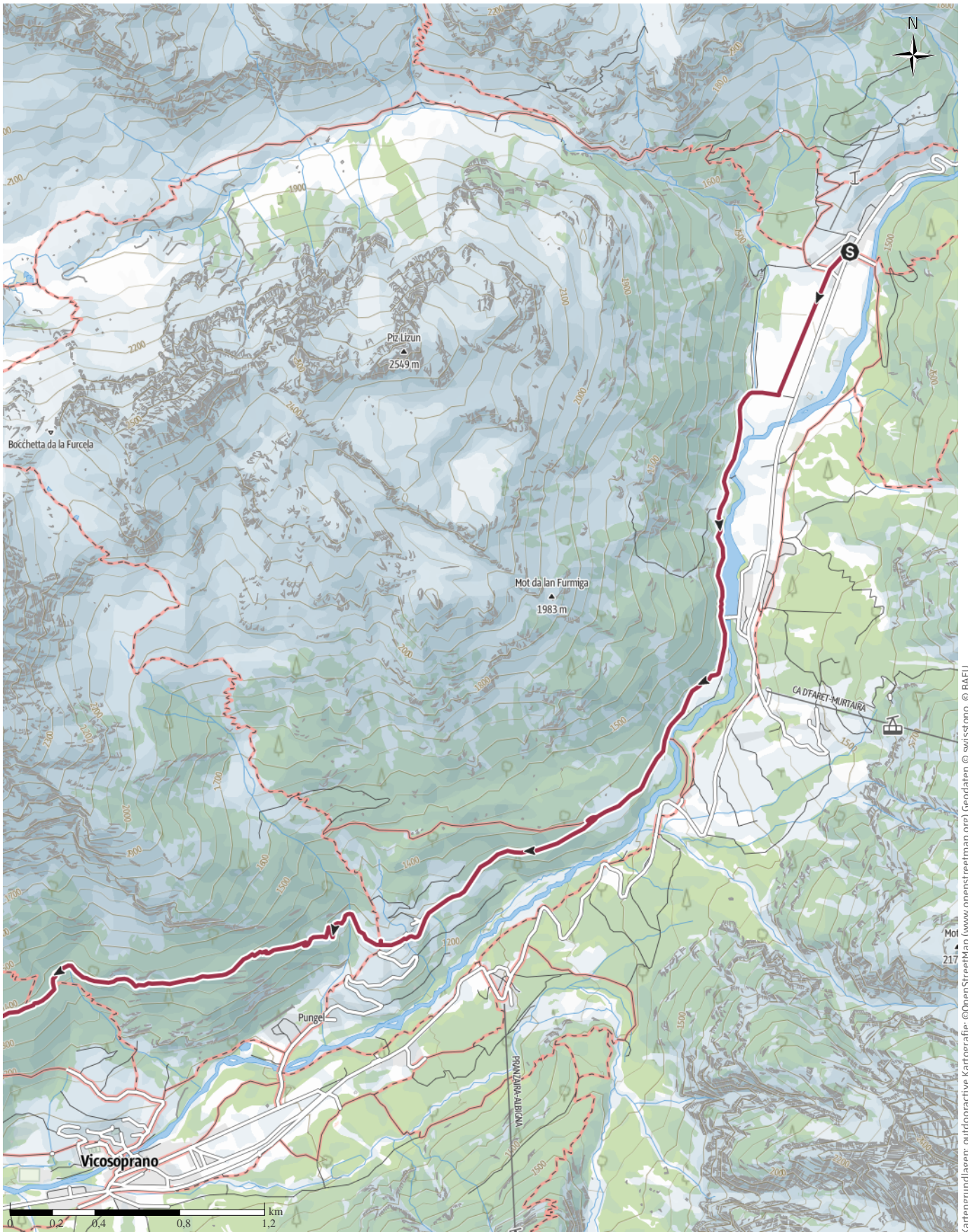


Wanderung Bergeller Höhenweg "La Panoramica" Casaccia - Soglio



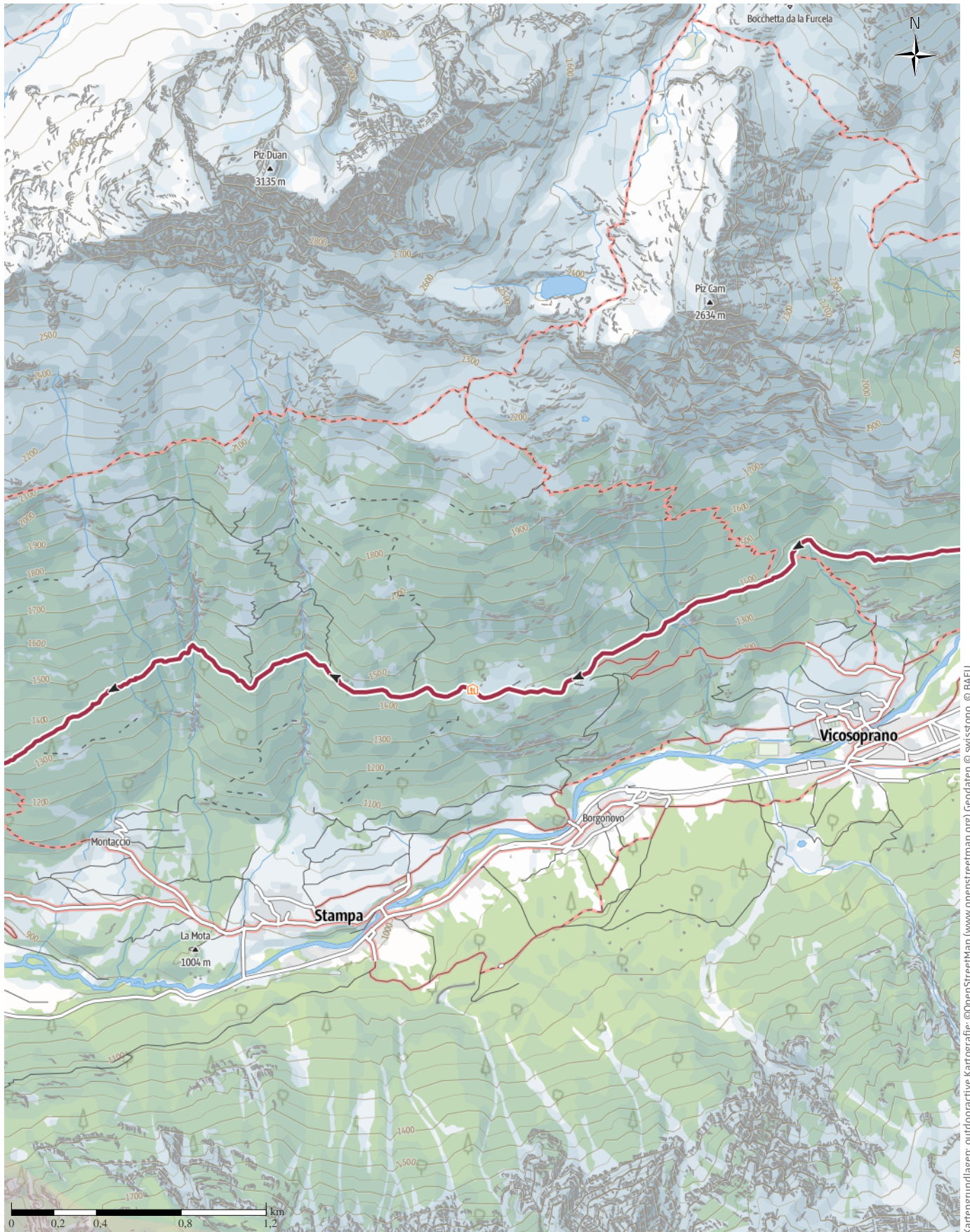
Kartengrundlagen: outdooractive Kartografie; ©OpenStreetMap (www.openstreetmap.org) Geodaten © swisstopo, © BAFU

Wanderung Bergeller Höhenweg "La Panoramica" Casaccia - Soglio



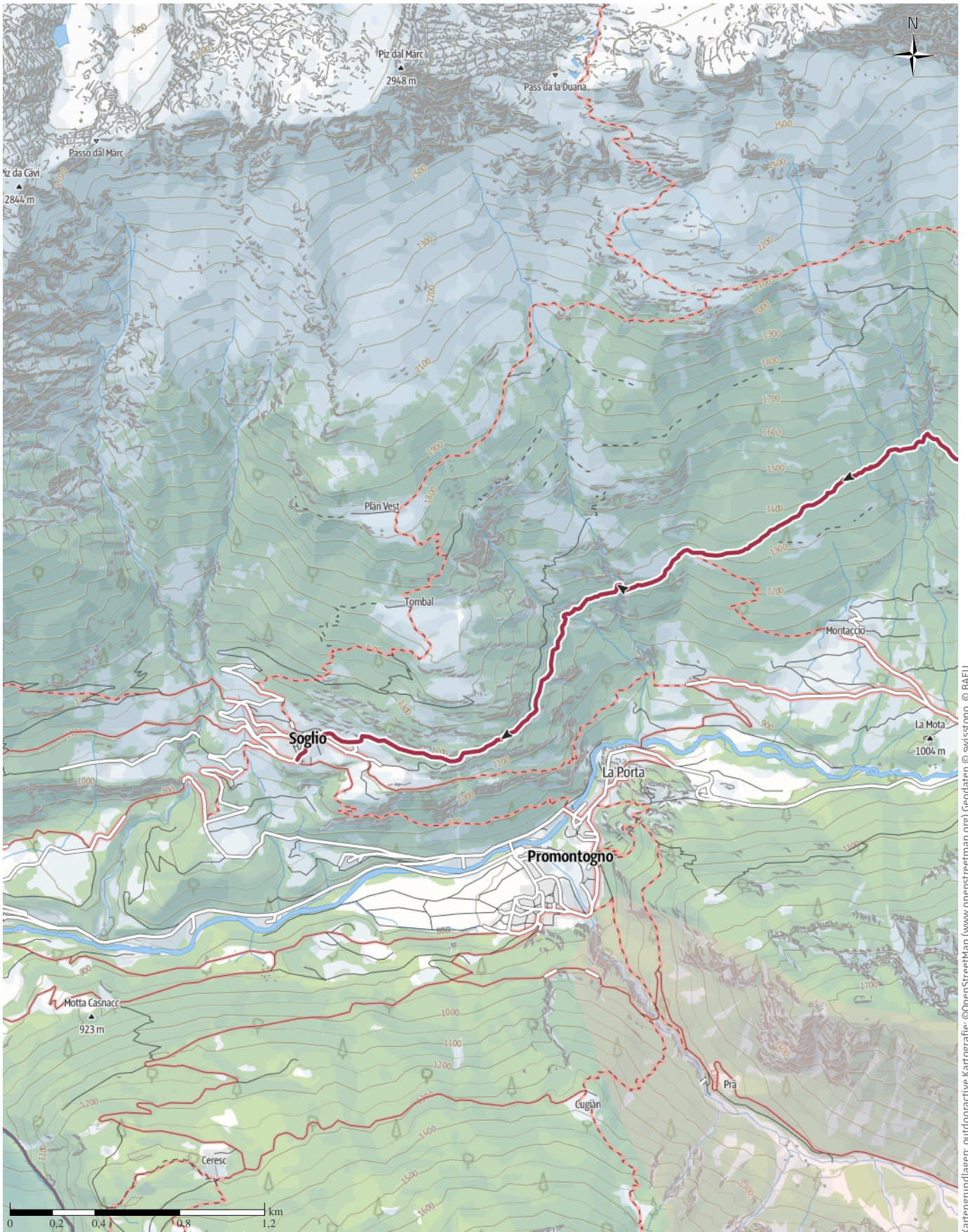
Kartengrundlagen: outdooractive Kartografie; ©OpenStreetMap (www.openstreetmap.org) Geodaten © swisstopo, © BAFU

Wanderung Bergeller Höhenweg "La Panoramica" Casaccia - Soglio



Kartengrundlagen: outdooractive Kartografie; ©OpenStreetMap (www.openstreetmap.org) Geodaten © swisstopo, © BAFU

Wanderung Bergeller Höhenweg "La Panoramica" Casaccia - Soglio



Kartengrundlagen: outdooractive Kartografie; ©OpenStreetMap (www.openstreetmap.org) Geodaten © swisstopo, © BAFU

Wanderung Bergeller Höhenweg "La Panoramica" Casaccia - Soglio

Höhenprofil



Tourdaten

Wanderung

Strecke ↔ 14,4 km

Dauer ⌚ 4:30 h

Aufstieg ▲ 390 m

Abstieg ▼ 750 m

Höhenlage

